



KEMENTERIAN PENDIDIKAN TINGGI



KOLEJ KOMUNITI MANJUNG  
KEMENTERIAN PENDIDIKAN TINGGI

# **NOTA SELUAR BAJU MELAYU**

## **SFP 30123 PAKAIAN LELAKI**

NAMA :

NO. PENDAFTARAN :

KELAS : SFP 3

NAMA PENSYARAH : PN. NUZULMAIZATUL AFINIE BT MOHAMMAD AYOB

HEAD

NECK & SHOULDERS 1 1/4 to 1/2

HIGH POINT OF BREASTS

BUST LINE 2 1/4

WAIST & ELBOWS

HIGH HIP

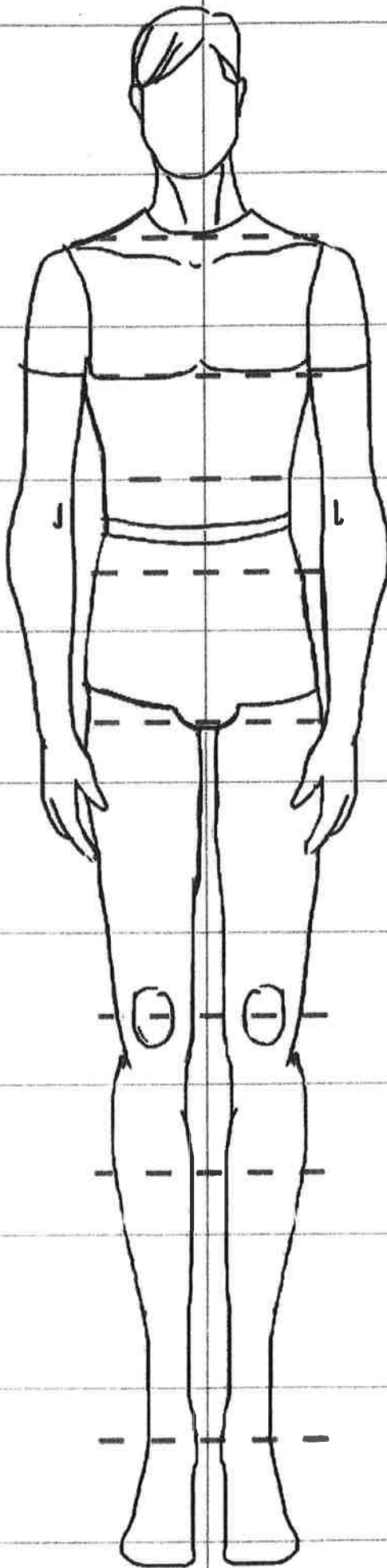
WRISTS & CROTCH 4 1/2

HIP

KNEES 6 1/2

WIDEST PART OF CALF 7 1/2

ANKLES 9 1/4



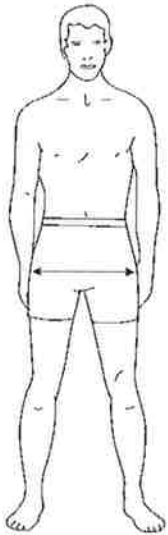
# SELUAR BAJU MELAYU

## Ukuran SAIZ M

PERKARA	UKURAN INCI	CATATAN
CAWAT	29 INCI	
PINGGANG	32 INCI	
PUNGGUNG	40 INCI	
LABUH SELUAR	40 INCI	
BUKAAN KAKI SELUAR	18 INCI	
KELILING LUTUT	20 INCI	
KELILING PEHA	30 INCI	

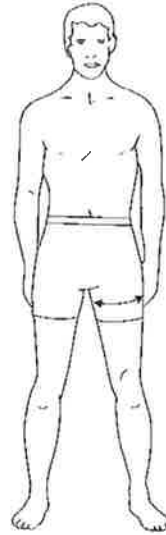
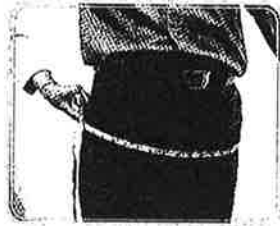


# **Langkah -Langkah Mengambil Ukuran**



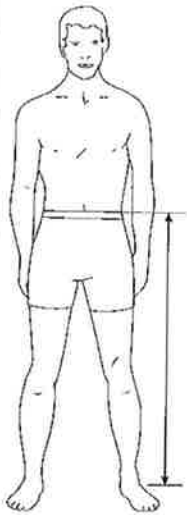
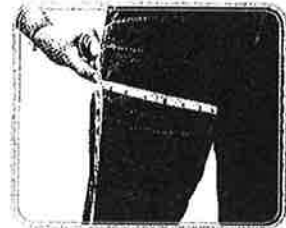
### Punggung

Ambil ukuran keliling punggung mengikut keselesaan.



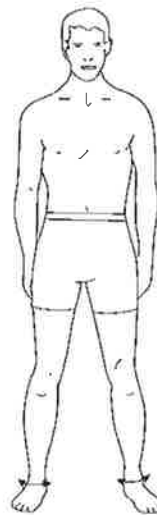
### Peha

Ambil ukuran keliling peha mengikut keselesaan.



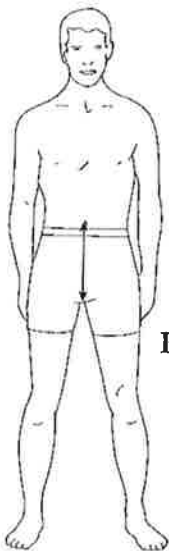
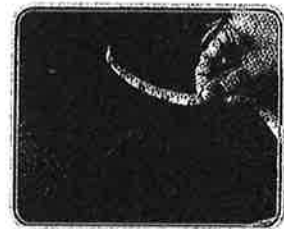
### Seluar

Ambil ukuran panjang seluar ukur dari paras pinggang hingga ke buku lali atau mengikut labuh yang dikendaki.

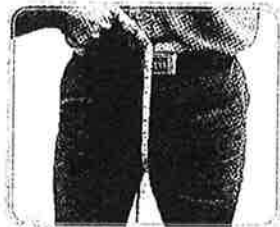


### Bukaan Kaki

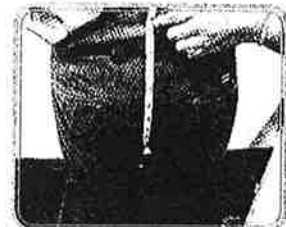
Ambil ukuran keliling bukaan kaki mengikut keselesaan.



### Hadapan



### Belakang



### Cawat

Ambil ukuran cawat (kelengkang) dari bahagian pusat hingga ke paras pinggang belakang.

## MENDRAF POLA SELUAR HADAPAN

0 – 1 = Ukuran Panjang seluar – 1 ¼ inci

0 – 2 = Ukuran cawat tukarkan kepada cm (**contoh 29 inci = 29 cm**)

- Jika seluar tidak ada lisu ukuran cawat tolak 1

3 = Setengah daripada ukuran 2 – 1

3 – 4 = Naikkan ke atas 1 inci

2 – 5 = ¼ ukuran pinggul

Garis lurus ke atas 5 – 6

2 – 7 & 5 – 8 = 1/12 pinggul (garis melintang)

5 – 9 = 4 cm

10 = ½ daripada ukuran 9 – 2 (Garis lurus 11, 12 , 13)

11 = Lisu yang pertama 1" x 1"

11 – 14 = Lisu yang kedua jarak 2 ½ @ 3

14 = ½" x ½"

12c & 12d = Keliling lutut tolak 1 inci bahagi 4

13e & 13f = Bukaan kaki tolak 1 inci bahagi 4

## MENDRAF POLA SELUAR BELAKANG

9 – 15 = 2 ½ @ 3

15 – 16 = 1 cm turunkan

C – 17 = 1 Inchi Keluarkan

E – 18 = 1 Inchi Keluarkan

6 – 19 = 1 Inchi masukkan

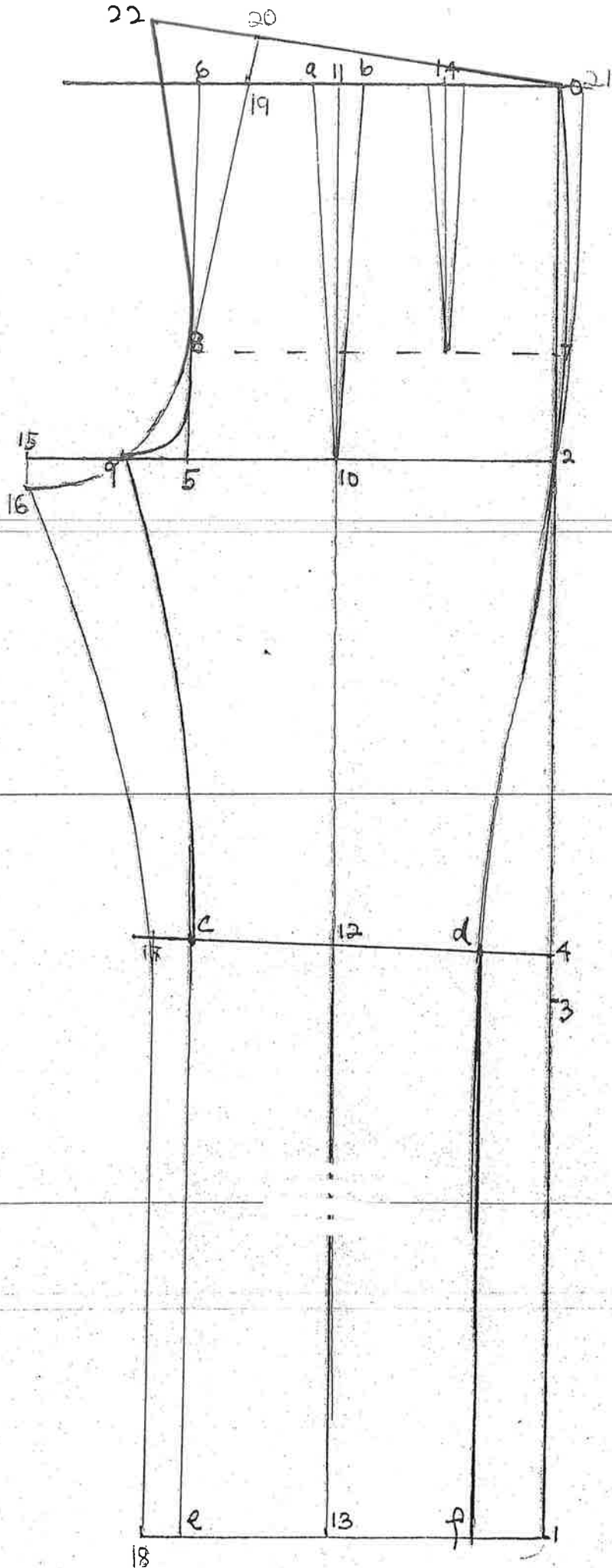
19 – 20 = 1 Inchi Naikkan

20 – 22 = Keluarkan 3 inchi

20 – 21 = Keliling pinggang bahagi 4 campur 1 inchi

- Jika perut buncit = ¼ (pinggang) + 2" atau lebih

POLA HADAPAN  
DAN  
BELAKANG.



SELUAR

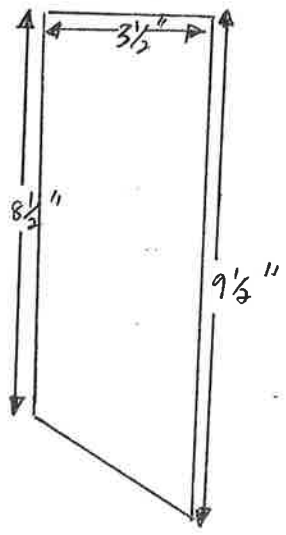
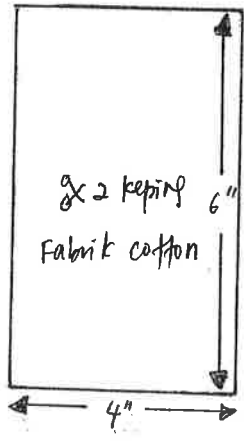
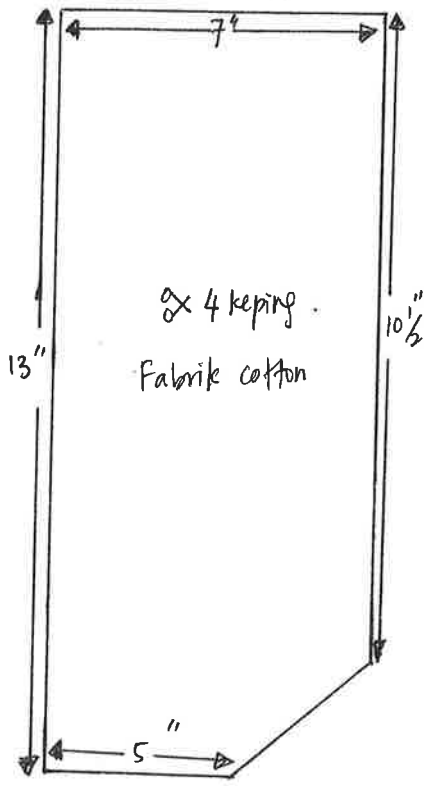
PANGANG

LELAKI

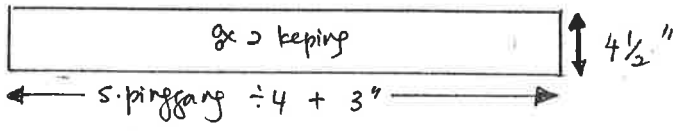
2 PLEATS



Poket sisi



Ikatan Pinggang



FLY FRONT

